



- Court : < 50 kms, D+ < 600 m
- Facile : < 60 kms, D+ < 600 m
- Moyen : 60 < x < 70 kms, D+ 600 < x < 800 m
- Vallonné : 70 < x < 80 kms, D+ 800 < x < 1000 m
- Difficile : > 80 kms, D > 1000 m
- Très Difficile : > 100 kms, D > 1300 m

Circuit Dorans – Buc – Grand Charmont

	<p>Petit Parcours :</p> <p>Niveau : Court</p> <p>Distance : 49 kms</p> <p>Dénivelé : D+ 330 m</p> <p>Trace Gpx : 12526710 (Open Runner)</p> <p>●</p> <p>Grand Parcours :</p> <p>Niveau : Facile</p> <p>Distance : 56 kms</p> <p>Dénivelé : D+ 300 m</p> <p>Trace Gpx : 12527033 (Open Runner)</p> <p>●</p>	 <div style="background-color: #c8e6c9; padding: 10px; text-align: center; margin-top: 10px;"> FICHE 019_Rev 3 </div>
---	--	--

Détail du petit parcours :

Serzian – Bavilliers - Buc - Echenans sous Mont Vaudois - Luze - piste cyclable vers Héricourt - Bussurel - Bethoncourt piste cyclable - Grand Charmont - Vieux Charmont - Brognard - piste cyclable jusqu'à Danjoutin - Serzian



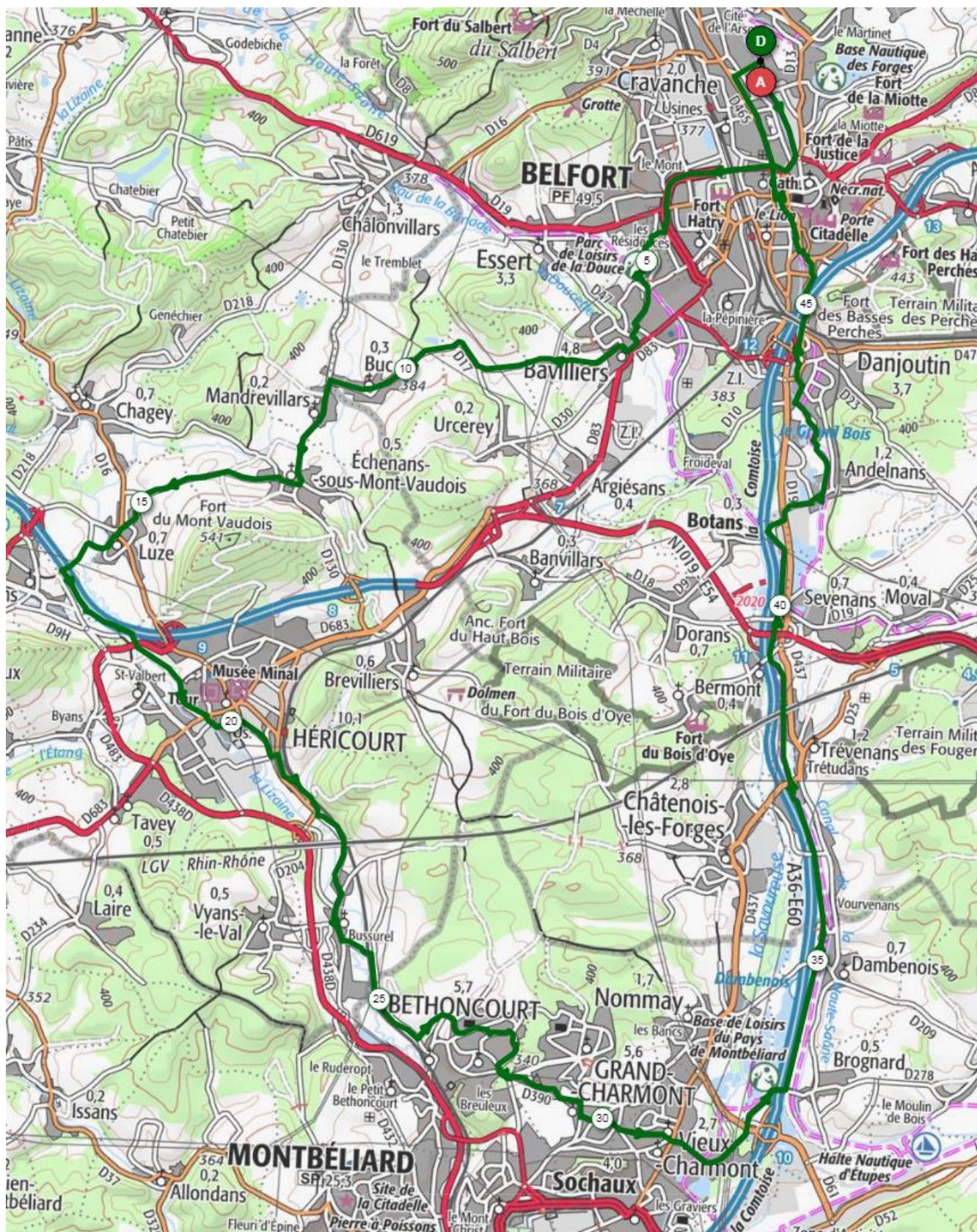
Détail du grand parcours :

Serzian - Danjoutin - Botans - Banvillars - Argiésans - Urcerey - Buc - Echenans sous Mont Vaudois - Luze - piste cyclable vers Héricourt - Bussurel - Bethoncourt piste cyclable - Grand Charmont - Vieux Charmont - Brognard - piste cyclable jusqu'à Danjoutin - Serzian



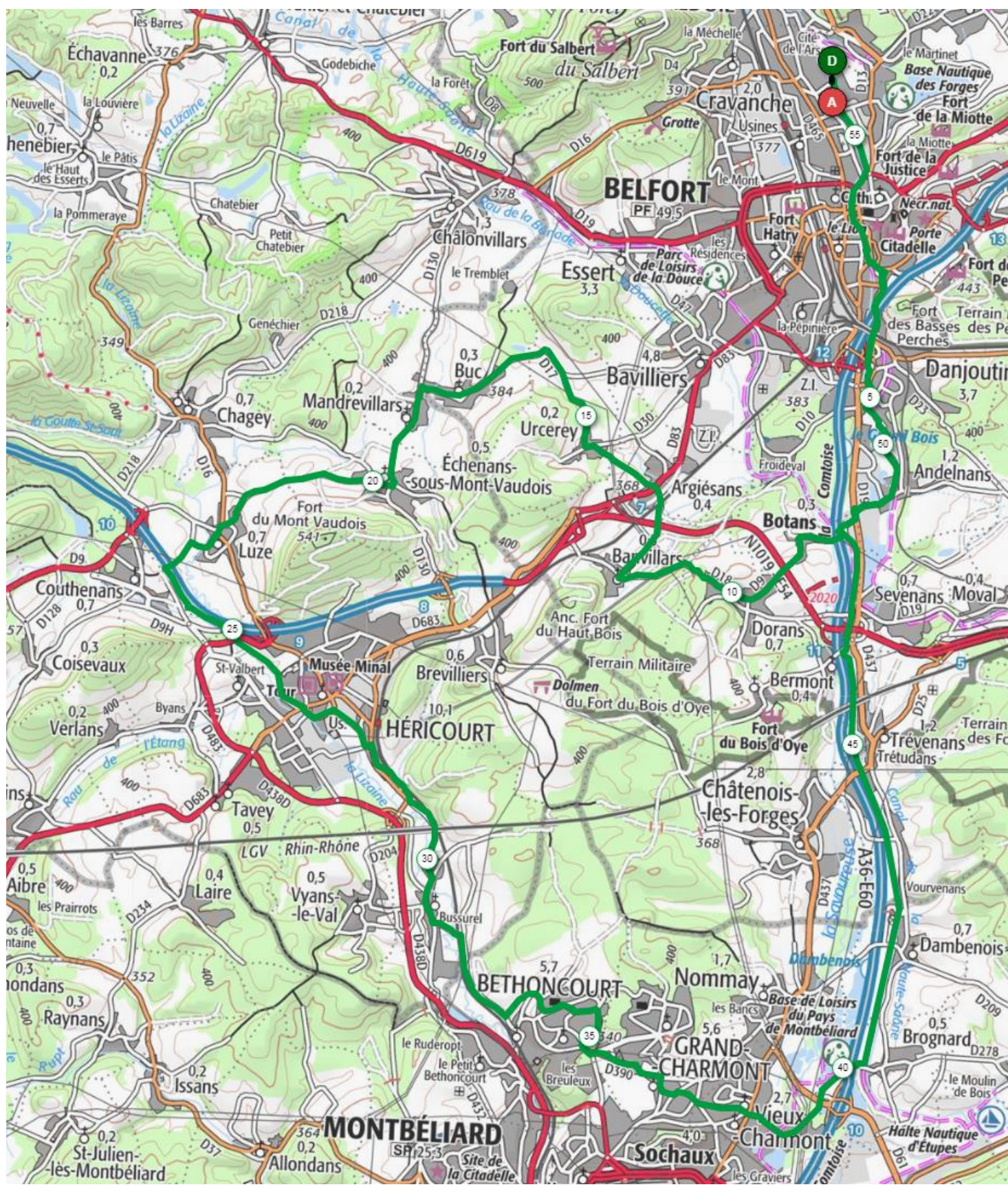
- Court : < 50 kms, D+ < 600 m
- Facile : < 60 kms, D+ < 600 m
- Moyen : 60 < x < 70 kms, D+ 600 < x < 800 m
- Vallonné : 70 < x < 80 kms, D+ 800 < x < 1000 m
- Difficile : > 80 kms, D > 1000 m
- Très Difficile : > 100 kms, D > 1300 m

Petit Parcours



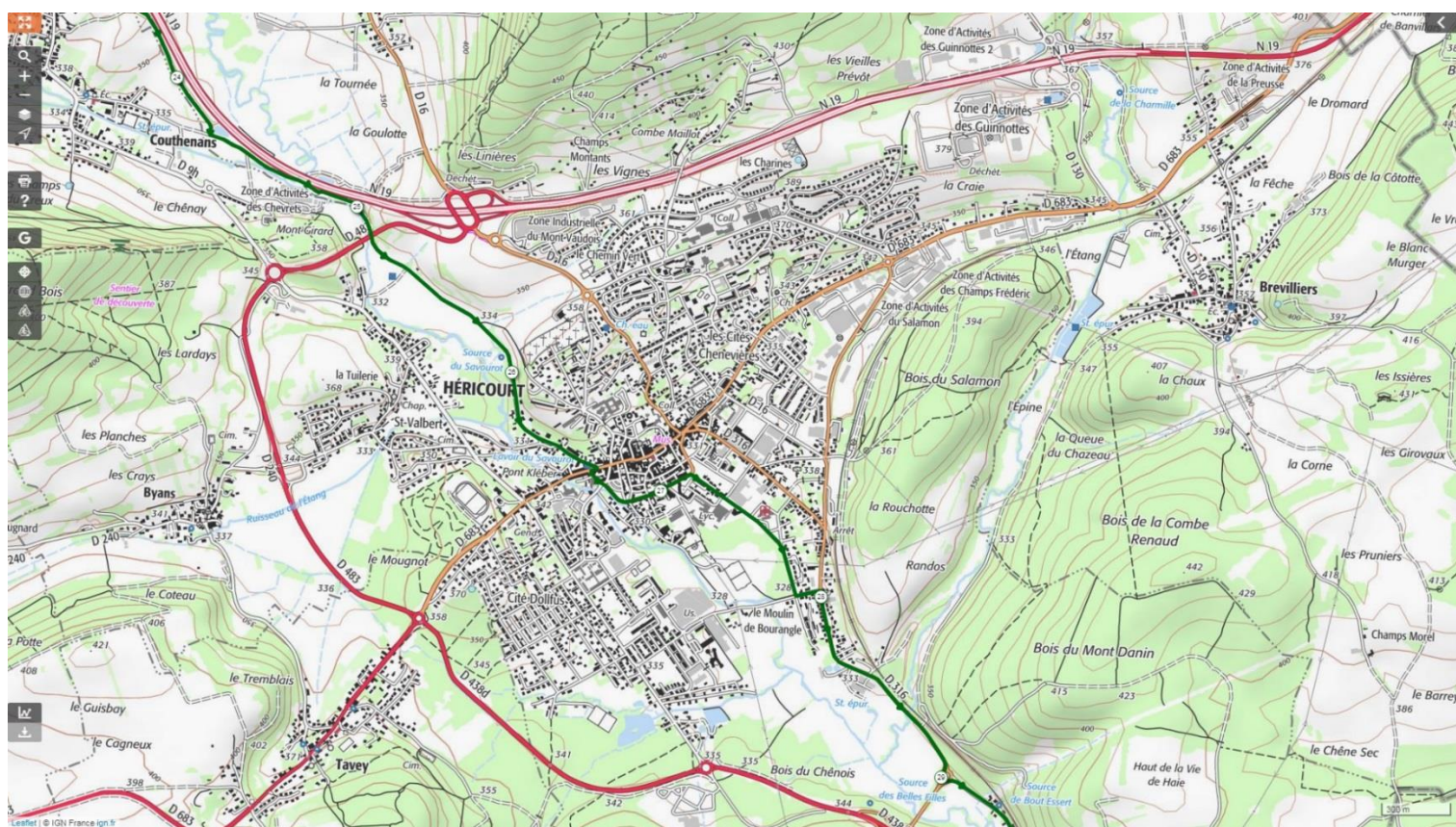
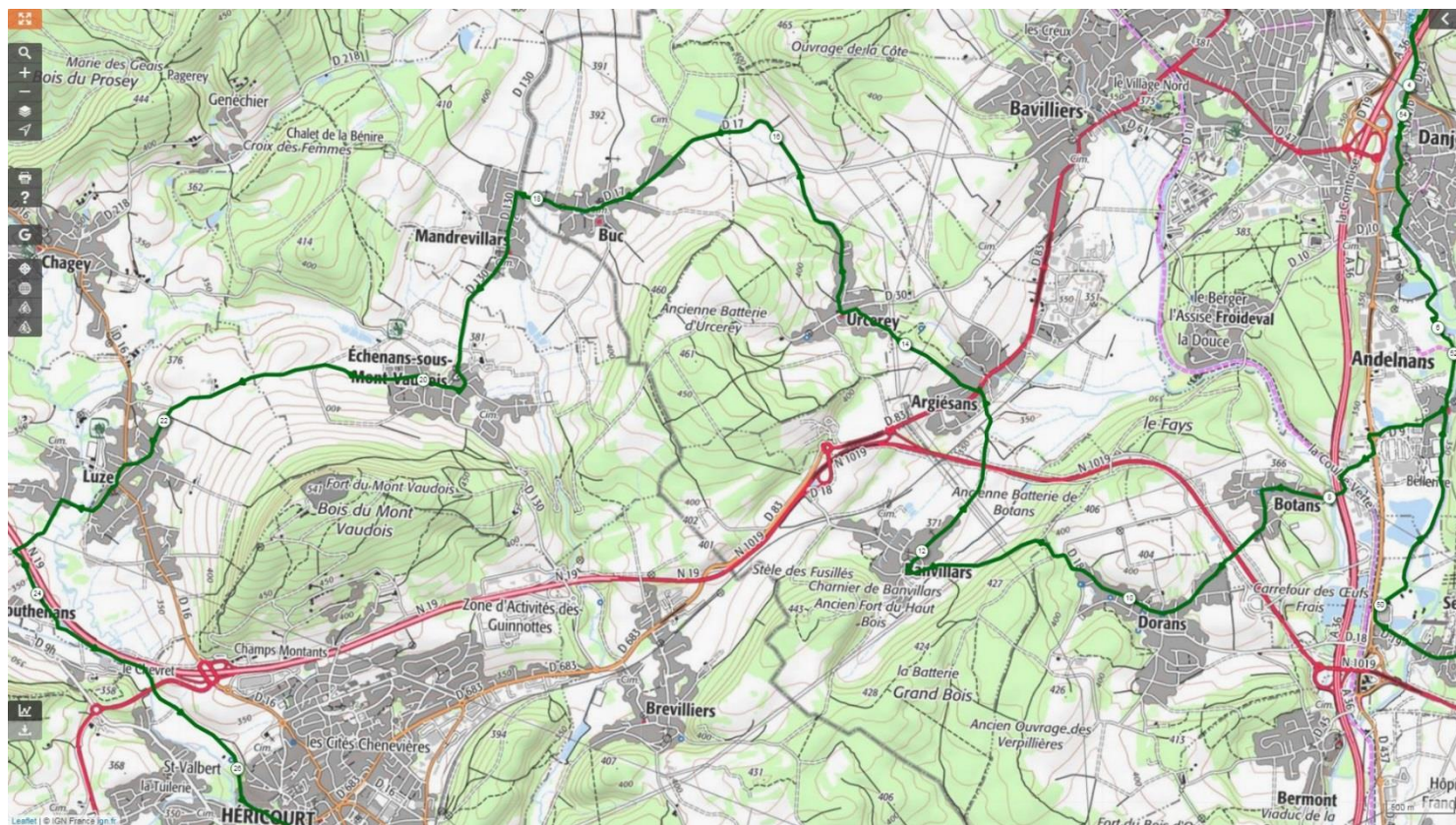
- Court : < 50 kms, D+ < 600 m
- Facile : < 60 kms, D+ < 600 m
- Moyen : 60 < x < 70 kms, D+ 600 < x < 800 m
- Vallonné : 70 < x < 80 kms, D+ 800 < x < 1000 m
- Difficile : > 80 kms, D > 1000 m
- Très Difficile : > 100 kms, D > 1300 m

Grand Parcours :



- Court : < 50 kms, D+ < 600 m
- Facile : < 60 kms, D+ < 600 m
- Moyen : $60 < x < 70$ kms, $600 < x < 800$ m
- Vallonné : $70 < x < 80$ kms, $800 < x < 1000$ m
- Difficile : > 80 kms, D > 1000 m
- Très Difficile : > 100 kms, D > 1300 m

Détails du grand parcours



- Court : < 50 kms, D+ < 600 m
- Facile : < 60 kms, D+ < 600 m
- Moyen : 60 < x < 70 kms, D+ 600 < x < 800 m
- Vallonné : 70 < x < 80 kms, D+ 800 < x < 1000 m
- Difficile : > 80 kms, D > 1000 m
- Très Difficile : > 100 kms, D > 1300 m

