



- Court : < 50 kms, D+ < 600 m
- Facile : < 60 kms, D+ < 600 m
- Moyen : 60 < x < 70 kms, D+ 600 < x < 800 m
- Vallonné : 70 < x < 80 kms, D+ 800 < x < 1000 m
- Difficile : > 80 kms, D > 1000 m
- Très Difficile : > 100 kms, D > 1300 m

CIRCUIT du 14 10 2019 : Saint Ulrich (piste cyclo de la Largue)(Variante du P10)

	<p>Parcours : ●</p> <p>Niveau : Moyen</p> <p>Distance : 66 kms</p> <p>Dénivelé : D+ 420 m</p> <p>Trace Gpx : 11279630 (open Runner)</p>	
		<h3 style="margin: 0;">FICHE 060_Rev 1</h3>

Détail du parcours :

Serzian - Danjoutin - Perouse - Chevremont - Petit Croix - Montreux Château - Chavanne les Grands - Chavanatte - Suarce - Saint Ulrich (piste de la Largue - Dannemarie - Wolfersdorf - Traubach le Bas - Traubach le Haut - Brechaumont - Reppe - Fontaine - Lacollonge - Phaffans - Denney - Serzian

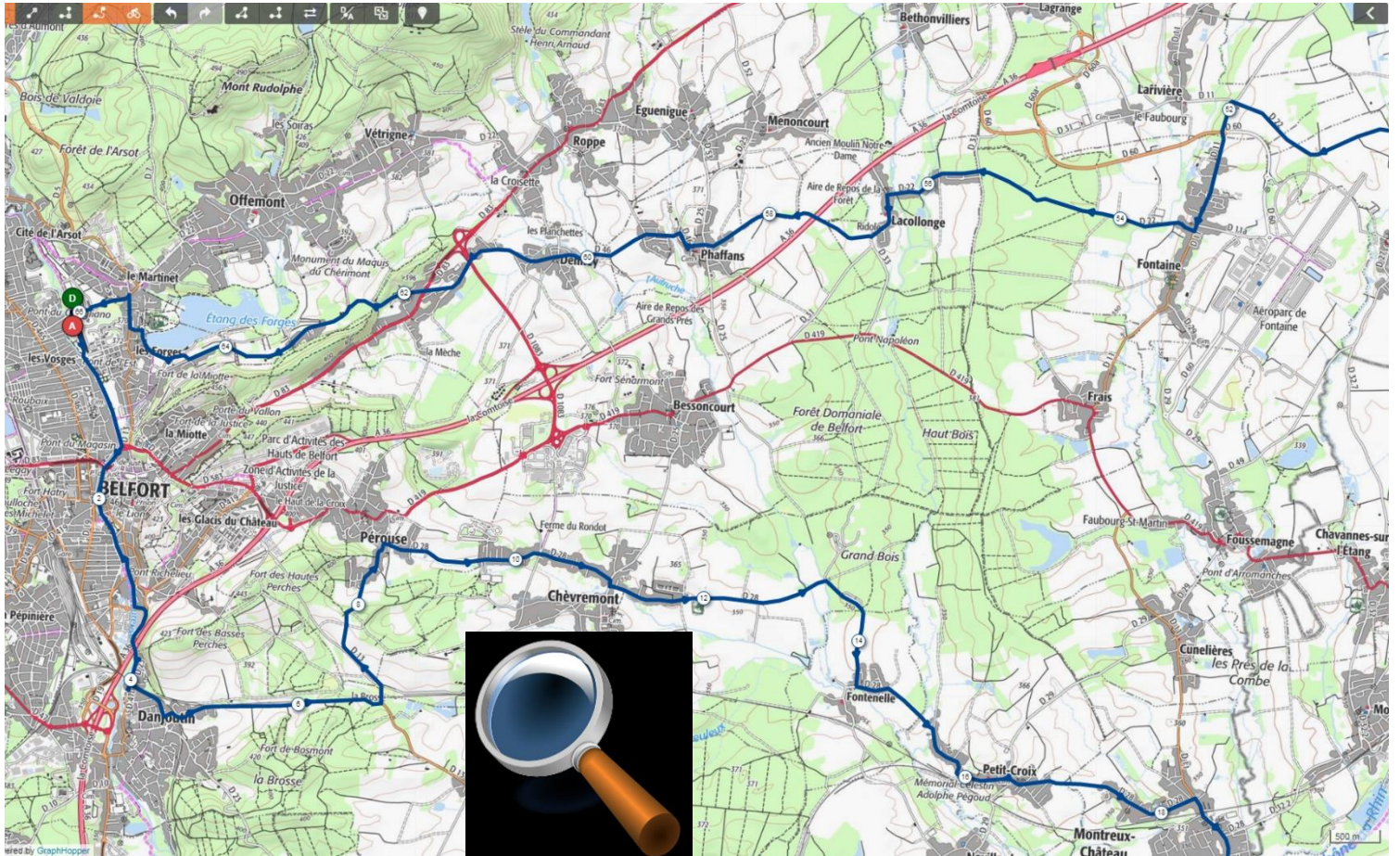


- Court : < 50 kms, D+ < 600 m
- Facile : < 60 kms, D+ < 600 m
- Moyen : 60 < x < 70 kms, D+ 600 < x < 800 m
- Vallonné : 70 < x < 80 kms, D+ 800 < x < 1000 m
- Difficile : > 80 kms, D > 1000 m
- Très Difficile : > 100 kms, D > 1300 m

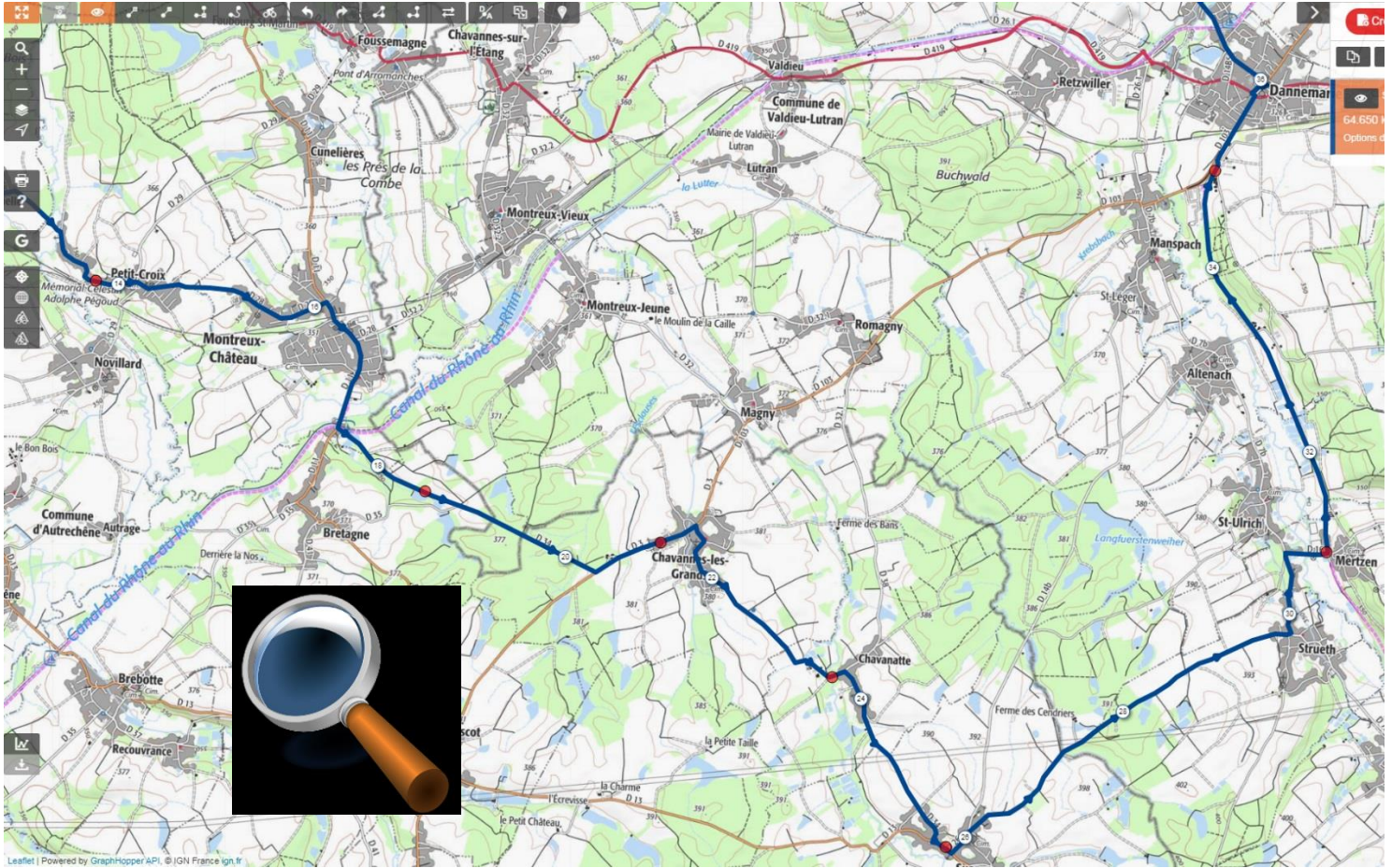
Parcours :



- Court : < 50 kms, D+ < 600 m
- Facile : < 60 kms, D+ < 600 m
- Moyen : 60 < x < 70 kms, D+ 600 < x < 800 m
- Vallonné : 70 < x < 80 kms, D+ 800 < x < 1000 m
- Difficile : > 80 kms, D > 1000 m
- Très Difficile : > 100 kms, D > 1300 m



- Court : < 50 kms, D+ < 600 m
- Facile : < 60 kms, D+ < 600 m
- Moyen : $60 < x < 70$ kms, $D+ 600 < x < 800$ m
- Vallonné : $70 < x < 80$ kms, $D+ 800 < x < 1000$ m
- Difficile : > 80 kms, D > 1000 m
- Très Difficile : > 100 kms, D > 1300 m



- Court : < 50 kms, D+ < 600 m
- Facile : < 60 kms, D+ < 600 m
- Moyen : $60 < x < 70$ kms, $D+ 600 < x < 800$ m
- Vallonné : $70 < x < 80$ kms, $D+ 800 < x < 1000$ m
- Difficile : > 80 kms, $D > 1000$ m
- Très Difficile : > 100 kms, $D > 1300$ m

